

## AUDIENCE SOLENNELLE DU TRIBUNAL DE COMMERCE DE LYON

Chiffres significatifs des cinq dernières années

## LES DECISIONS DU TRIBUNAL EN FORMATION COLLEGIALE

Tableau Général

## PRÉVENTION

L'activité de prévention

## LES DECISIONS DU TRIBUNAL OUVRANT LES PROCEDURES COLLECTIVES OU ARRETANT UN PLAN DE REDRESSEMENT

Tableau Général

## DONNEES ECONOMIQUES DU GEFFE DU TRIBUNAL DE COMMERCE

Le registre du commerce et des Sociétés

Evolution des entreprises commerciales au registre du commerce et des sociétés

Sociétés commerciales

Le registre du commerce et des sociétés

Inscriptions de nantissements et privilèges

## AUDIENCE SOLENNELLE DU TRIBUNAL DE COMMERCE DE LYON

Chiffres significatifs des cinq dernières années

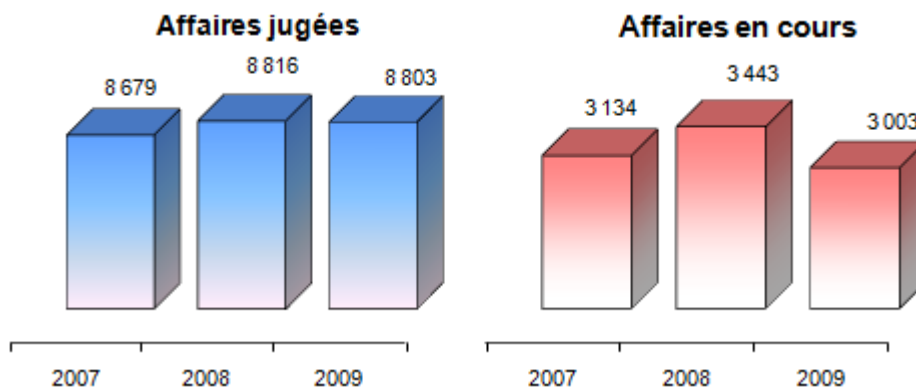
|  | 2005             | 2006             | 2007             | 2008             | 2009            |
|--|------------------|------------------|------------------|------------------|-----------------|
| Actes juridictionnels  | 22 935<br>-0.50% | 22 819<br>-0.51% | 23 794<br>4.27%  | 23 423<br>-1.56% | 25 128<br>7.28% |
| <b>Le contentieux</b>  | <b>2005</b>      | <b>2006</b>      | <b>2007</b>      | <b>2008</b>      | <b>2009</b>     |
| Jugements après instruction ( en cabinet de juge rapporteur, suivant calendrier ou contrat de procédure )  | 1 389<br>22.80%  | 1 465<br>5.47%   | 1 052<br>-28.20% | 1 256<br>19.39%  | 1 327<br>5.65%  |
| Jugements sur le siège ou rendus sans phase d'instruction (y compris sur opposition à injonction de payer) | 1 394<br>5.40%   | 1 333<br>-4.38%  | 1 239<br>-7.10%  | 1 405<br>13.40%  | 2 030<br>44.48% |
| <b>TOTAL</b>   | 2 783<br>13.40%  | 2 798<br>0.54%   | 2 434<br>-13.00% | 2 661<br>9.33%   | 3 357<br>26.16% |
| <b>Ouvertures de Procédures Collectives</b>  | <b>2005</b>      | <b>2006</b>      | <b>2007</b>      | <b>2008</b>      | <b>2009</b>     |
| RJ + LJ + Sauvegarde   | 1 235<br>5.11%   | 1 158<br>-6.23%  | 1 198<br>3.45%   | 1 285<br>7.26%   | 1 668<br>29.81% |
| <b>Défaillances d'entreprises</b>  | <b>2005</b>      | <b>2006</b>      | <b>2007</b>      | <b>2008</b>      | <b>2009</b>     |
| Redressement judiciaire  | 223<br>27.43%    | 200<br>-10.31%   | 209<br>4.50%     | 191<br>-8.61%    | 233<br>21.99%   |

|   |                 |                 |                   |                  |                   |
|---|-----------------|-----------------|-------------------|------------------|-------------------|
| Liquidation Judiciaire  | 1 012<br>1.20%  | 931<br>-8.00%   | 959<br>3.01%      | 1 052<br>9.70%   | 1 374<br>30.61%   |
| <b>La prévention</b>  | <b>2005</b>     | <b>2006</b>     | <b>2007</b>       | <b>2008</b>      | <b>2009</b>       |
| Entretien du dirigeant avec le juge chargé de la prévention   |                 | 548             | 473<br>-13.69%    | 501<br>5.92%     | 780<br>55.69%     |
| Dossiers de prévention ouverts pendant l'année  |                 | 229             | 223<br>-2.62      | 298<br>33.63%    | 404<br>35.57%     |
| Mandats ad hoc et conciliations   |                 |                 | 84<br>6.33%       | 98<br>16.67%     | 266<br>171.43%    |
| Sauvegarde  |                 | 27              | 30<br>11.11%      | 42<br>40.00%     | 61<br>45.24%      |
| <b>Registres du Commerce et des Sociétés et des agents commerciaux</b>  | <b>2005</b>     | <b>2006</b>     | <b>2007</b>       | <b>2008</b>      | <b>2009</b>       |
| Immatriculations -principales et secondaires-   | 9 973<br>1.55%  | 10 147<br>1.74% | 11 064<br>9.04%   | 10 372<br>-6.25% | 8 956<br>-13.65%  |
| Modifications   | 26 364<br>9.32% | 27 763<br>5.31% | 27 255<br>-1.83%  | 27 363<br>0.40%  | 26 844<br>-1.90%  |
| Radiations  | 5 911<br>3.99%  | 6 700<br>13.35% | 8 054<br>20.21%   | 6 836<br>-15.12% | 6 201<br>-9.29%   |
| <b>Equipement des entreprises</b>   | <b>2005</b>     | <b>2006</b>     | <b>2007</b>       | <b>2008</b>      | <b>2009</b>       |
| Nantissements d'outillage et de matériel, crédit-bail mobilier, locations mobilières, réserves de propriétés et gages sans dépossession | 15 339<br>7.23% | 16 474<br>7.40% | 14 398<br>-12.60% | 13 574<br>-5.72% | 10 576<br>-22.09% |

## LES DECISIONS DU TRIBUNAL EN FORMATION COLLEGIALE

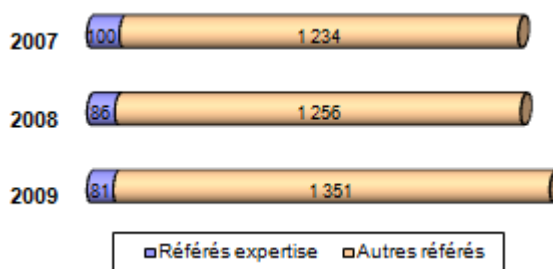
### Role Général ( contentieux général et lié aux procédures collectives )

|   | 2007            | 2008           | 2009             |
|---|-----------------|----------------|------------------|
| <b>Affaires nouvelles inscrites pendant l'année</b> | 8 716<br>-0.76% | 9 125<br>4.69% | 8 363<br>-8.35%  |
| <b>Affaires jugées pendant l'année</b>              | 8 679<br>-2.41% | 8 816<br>1.58% | 8 803<br>-0.15%  |
| <b>Volume des affaires en cours au 31 décembre</b>  | 3 134<br>1.19%  | 3 443<br>9.86% | 3 003<br>-12.78% |

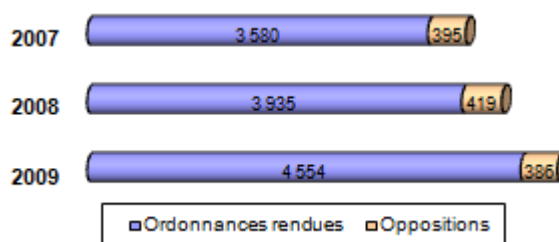


## LES ORDONNANCES

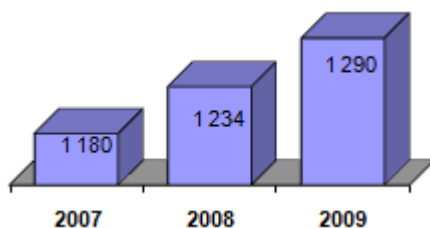
| La juridiction des référés     | 2007            | 2008           | 2009           |
|--------------------------------|-----------------|----------------|----------------|
| Ordonnances de référés rendues | 1 324<br>-4.82% | 1 342<br>1.36% | 1 432<br>6.71% |
| - Référés expertise            | 100<br>25.00%   | 86<br>-14.00%  | 81<br>-5.81%   |
| - Autres référés               | 1 234<br>-5.87% | 1 256<br>1.78% | 1 351<br>7.56% |



| La procédure d'injonction de payer | 2007           | 2008           | 2009            |
|------------------------------------|----------------|----------------|-----------------|
| Nombre d'ordonnances rendues       | 3 580<br>2.93% | 3 935<br>9.92% | 4 554<br>15.73% |
| Nombre d'oppositions               | 395<br>-3.19%  | 419<br>6.08%   | 386<br>-7.88%   |



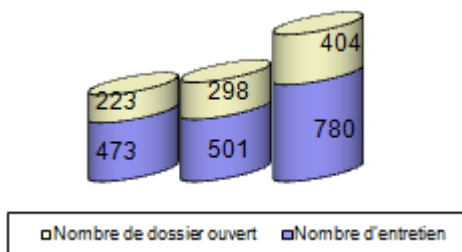
| Les ordonnances du Président rendues sur requête | 2007           | 2008           | 2009           |
|--|----------------|----------------|----------------|
| Ordonnances du Président sur requête             | 1 180<br>0.77% | 1 234<br>4.58% | 1 290<br>4.54% |



## PRÉVENTION

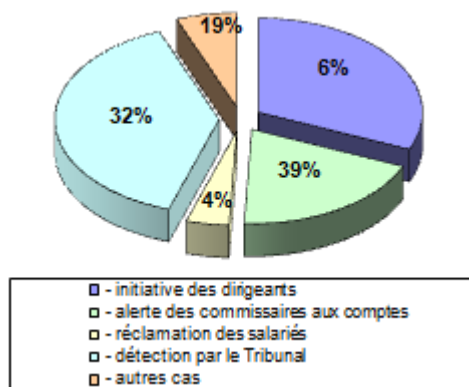
### L'activité de prévention

|  | 2007           | 2008          | 2009          |
|--|----------------|---------------|---------------|
| Entretiens du dirigeant avec le juge chargé de la prévention | 473<br>-13.69% | 501<br>5.92%  | 780<br>55.69% |
| Dossiers de prévention ouverts dans l'année                  | 223<br>-2.62%  | 298<br>33.63% | 404<br>35.57% |



### Répartition des affaires suivies en prévention, suivant l'origine du dossier

| dossier ouvert suite à :              | 2007       | 2008       | 2009       |
|---------------------------------------|------------|------------|------------|
| - initiative des dirigeants           | 42         | 82         | 127        |
| - alerte des commissaires aux comptes | 40         | 60         | 78         |
| - réclamation des salariés            | 19         | 22         | 17         |
| - détection par le Tribunal           | 110        | 110        | 158        |
| - autres cas                          | 12         | 24         | 24         |
| <b>Total</b>                          | <b>223</b> | <b>298</b> | <b>404</b> |



### Conciliations et Mandats ad'hoc

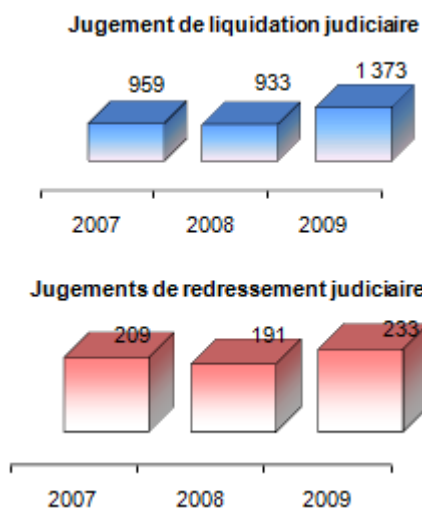
|   | 2007        | 2008        | 2009        |
|---|-------------|-------------|-------------|
| <b>Désignations de mandataires ad'hoc</b> | 53          | 54          | 104         |
| <b>Ouvertures de conciliations</b>        | 31          | 44          | 162         |
| <b>Total</b>                              | <b>84</b>   | <b>98</b>   | <b>266</b>  |
|   | <b>2007</b> | <b>2008</b> | <b>2009</b> |
| <b>Constat de conciliation</b>            |             |             | 35          |
| <b>Homologation de conciliation</b>       |             |             | 46          |
|   | <b>2007</b> | <b>2008</b> | <b>2009</b> |
| <b>Sauvegarde</b>                         |             |             |             |
| Demande de sauvegarde                     | 30          | 66          | 91          |
| Ouverture de sauvegarde                   | 30          | 42          | 61          |
| Plan de sauvegarde                        | 13          | 10          | 23          |
| Sortie de sauvegarde                      |             |             | 2           |

## LES DECISIONS EN MATIERE DE PROCEDURES COLLECTIVES

### Tableau Général

| Mode d'ouverture de procédures collectives | 2007 | 2008 | 2009 |
|--|------|------|------|
| Assignment de créanciers                   | 474  | 400  | 368  |
| Ministère Public                           | 14   | 22   | 27   |

|  |               |                |                 |
|--|---------------|----------------|-----------------|
| Saisine d'office du Tribunal   | 34            | 77             | 82              |
| Déclaration de cessation des paiements                                   | 842           | 972            | 1 343           |
|  | <b>2007</b>   | <b>2008</b>    | <b>2009</b>     |
| <b>Jugements ouvrant une procédure collective (RJ + LJ + Sauvegarde)</b> | 1198<br>3.50% | 1 285<br>7.26% | 1 668<br>29.81% |
| <b>Jugements Liquidation Judiciaire sans période d'observation</b>       | 959           | 933            | 1 373           |
| - Régime normal  |               |                | 301             |
| - Régime simplifié   |               |                | 1 072           |
| <b>Jugements de redressement judiciaire</b>                              | 209           | 191            | 233             |
| <b>Jugements de sauvegarde</b>   | 30            | 42             | 61              |
| <b>Jugements d'arrêt de plan, dont</b>                                   | 128           | 130            | 133             |
| - Plans de sauvegarde  | 13            | 10             | 23              |
| - Plans de continuation  | 55            | 83             | 55              |
| - Plans de cession   | 60            | 37             | 55              |
| <b>Conversion en liquidation judiciaire</b>                              | 140           | 119            | 165             |
| <b>Résolution de plan</b>  | 24            | 21             | 45              |



|  |                  |                  |                  |
|--|------------------|------------------|------------------|
| <b>Ouverture redressements et liquidations judiciaires</b> | <b>2007</b>      | <b>2008</b>      | <b>2009</b>      |
| Ordonnances du Juge Commissaire                            | 6 488<br>-9.94%  | 7 712<br>18.87%  | 8 097<br>4.99%   |
|  | <b>2007</b>      | <b>2008</b>      | <b>2009</b>      |
| <b>Salariés concernés</b>                                  |                  |                  |                  |
| Salariés concernés par les ouvertures                      | 6 171<br>71.00%  | 4 654<br>-24.58% | 7 291<br>56.66%  |
| Salariés repris dans les plans                             | 1 549<br>-43.90% | 3 511<br>126.66% | 3 059<br>-12.87% |

#### Taille des entreprises

|   | 2007    | 2008    | 2009      |
|---|---------|---------|-----------|
| <b>Chiffre d'affaires déclaré des entreprises mises en redressement ou liquidation judiciaire :</b> |         |         |           |
| Chiffre d'affaires global (en K €uros)  | 768 268 | 580 928 | 1 825 875 |
| Chiffre d'affaires moyen (en K €uros)   | 641     | 452     | 1 095     |

## DONNEES ECONOMIQUES DU GEFFE DU TRIBUNAL DE COMMERCE

### Le registre du commerce et des Sociétés

|   | 2007                          | 2008                           | 2009                           |
|---|-------------------------------|--------------------------------|--------------------------------|
| <b>Immatriculations (principales &amp; secondaires) Personnes physiques</b>   | 1 585<br>6.81%                | 1 558<br>-1.70%                | 1 133<br>-27.28%               |
| Sociétés commerciales   | 6 448<br>10.66%               | 6 310<br>-2.14%                | 5 863<br>-7.08%                |
| Sociétés civiles  | 2 523<br>-2.55%               | 2 125<br>-15.77%               | 1 923<br>-9.51%                |
| GIE   | 21<br>16.60%                  | 20<br>-4.76%                   | 20<br>85.00%                   |
| <b>Sous total</b>   | <b>10 577</b><br><b>6.64%</b> | <b>10 013</b><br><b>-5.33%</b> | <b>8 956</b><br><b>-10.56%</b> |
| <b>Modifications Personnes physiques</b>                                      | 1 655<br>16.30%               | 1 341<br>-18.97%               | 1 207<br>-9.99%                |
| Sociétés commerciales   | 22 974<br>4.26%               | 22 742<br>-1.01%               | 22 525<br>-0.95%               |
| dont modifications sur déclaration  | 18 850                        | 18 642                         | 22 011                         |
| modifications d'office<br>(dont modifications suite à procédures collectives) | 4 126                         | 4 100                          | 4 833<br>4 267                 |
| Sociétés civiles  | 3 026<br>8.46%                | 3 040<br>0.46%                 | 2 906<br>-4.41%                |
| GIE   | 108<br>-6.90%                 | 132<br>22.22%                  | 206<br>56.06%                  |
| <b>Sous total</b>   | <b>27 763</b><br><b>5.31%</b> | <b>27 255</b><br><b>-1.83%</b> | <b>26 844</b><br><b>-1.51%</b> |
| <b>Radiations Personnes physiques</b>   | 1 673<br>-9.37%               | 1 659<br>-0.84%                | 1 527<br>-7.96%                |
| Sociétés commerciales   | 5 467<br>38.34%               | 4 221<br>-22.79%               | 4 070<br>-3.58%                |
| Sociétés civiles  | 629<br>0.48%                  | 601<br>-4.45%                  | 585<br>-2.66 %                 |

|  |                               |                                 |                                |
|--|-------------------------------|---------------------------------|--------------------------------|
| GIE  | 18                            | 21                              | 19                             |
| <b>Sous total</b>                          | <b>7 787</b><br><b>20.86%</b> | <b>6 502</b><br><b>-16.50%</b>  | <b>6 201</b><br><b>-4.63%</b>  |
| <b>Total général des formalités au RCS</b> | <b>46 127</b><br><b>7.96%</b> | <b>43 770</b><br><b>-5.11%%</b> | <b>42 001</b><br><b>-4.04%</b> |

## DONNEES ECONOMIQUES DU GREFFE DU TRIBUNAL DE COMMERCE

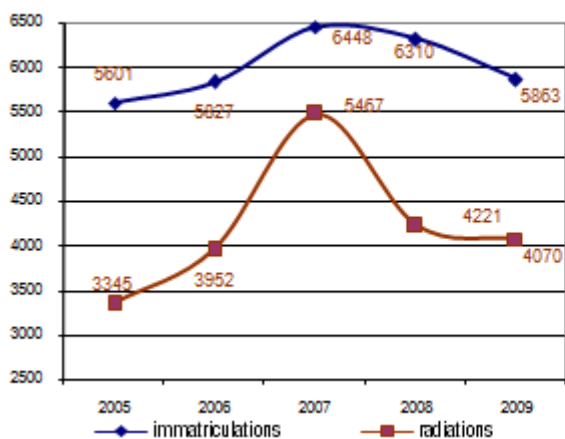
### Le registre du commerce et des sociétés

|  | 2007             | 2008             | 2009             |
|--|------------------|------------------|------------------|
| <b>Les dépôts en annexe au RCS Dépôts d'actes de sociétés proprement dits (statuts, délibérations)</b> | 28 517<br>5.35%  | 28 439<br>-0.27% | 27 435<br>-3.53% |
| Dépôts des comptes annuels de SA et SARL   | 33 874<br>9.10%  | 32 527<br>-3.98% | 35 580<br>9.39%  |
| <b>Le registre spécial des agents commerciaux Immatriculations</b>                                     | 487<br>112.66%   | 359<br>-26.28%   | 457<br>27.30%    |
| Modifications  | 140<br>50.54%    | 108<br>-22.86%   | 116<br>7.41%     |
| Radiations   | 267<br>3.89%     | 334<br>25.09%    | 326<br>-2.40%    |
|  | <b>2007</b>      | <b>2008</b>      | <b>2009</b>      |
| Ordonnances du Juge chargé de la surveillance RCS  | 1 879<br>175.51% | 921<br>-50.98%   | 622<br>-32.46%   |
| Paraphes des registres d'assemblée   | 6 305<br>7.74%   | 5 572<br>-11.63% | 5 656<br>1.51%   |

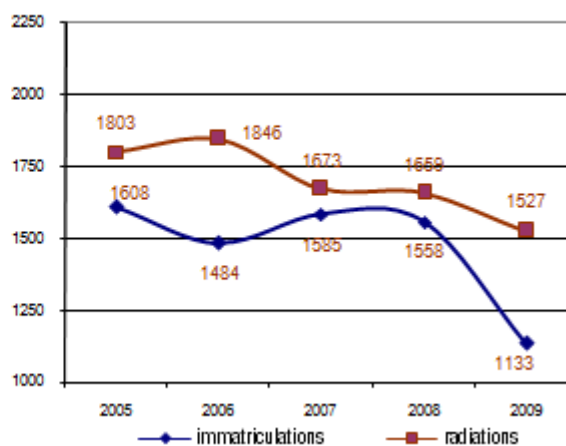
## DONNEES ECONOMIQUES DU GREFFE DU TRIBUNAL DE COMMERCE

### Evolution des entreprises commerciales au registre du commerce et des sociétés

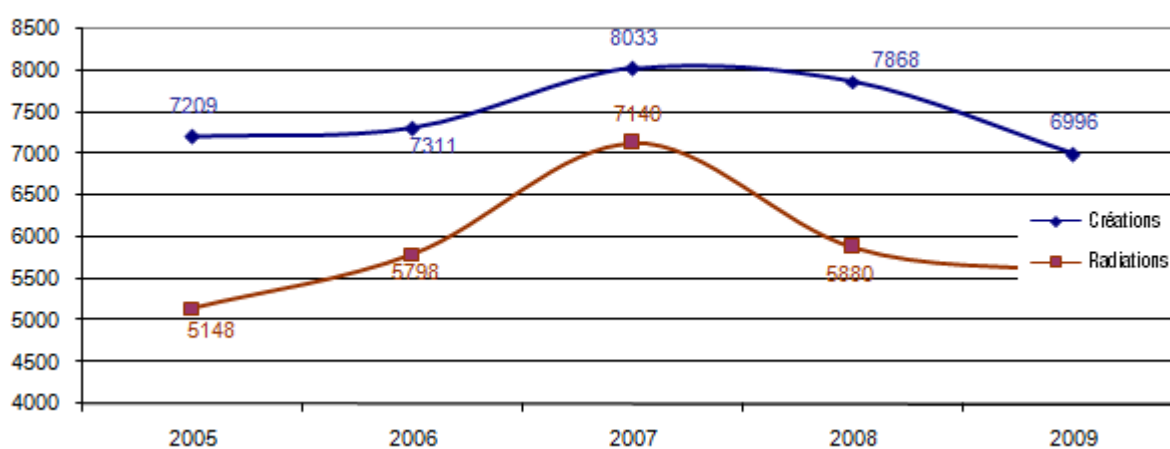
## SOCIETES COMMERCIALES



## COMMERCANTS



## ENSEMBLE DES ENTREPRISES COMMERCIALES



## DONNEES ECONOMIQUES DU GREFFE DU TRIBUNAL DE COMMERCE

### Inscriptions de nantissements et privilèges

|   | 2007            | 2008             | 2009             |
|---|-----------------|------------------|------------------|
| <b>Privilèges spéciaux Privilège de vendeur de fonds de commerce</b>                          | 456<br>-10.76%  | 394<br>-13.60%   | 317<br>-19.54%   |
| Nantissement de fonds de commerce et artisans   | 2 767<br>-4.39% | 2 753<br>-0.51%  | 2 570<br>-6.65%  |
| Nantissement de l'outillage et du matériel  | 361<br>11.08%   | 308<br>-14.68%   | 236<br>-6.65%    |
| Nantissement de parts de sociétés civiles   | 331<br>12.59%   | 268<br>-19.03%   | 194<br>-23.38%   |
| Nantissement de l'Office Français de l'Immigration et de l'Intégration (à compter de 05/2008) |                 | 39               | 16<br>-58.97%    |
| <b>Privilèges généraux Trésor Public</b>  | 4 536<br>21.22% | 3 452<br>-23.90% | 1 509<br>-56.29% |

|   |                          |                          |                           |
|---|--------------------------|--------------------------|---------------------------|
| Sécurité Sociale  | 3 034<br>-4.38%          | 3 311<br>9.13%           | 3 118<br>-5.83%           |
| <b>Inscriptions relatives à la propriété Crédit-bail en<br/>matière mobilière</b> | <b>9 609<br/>-9.14%</b>  | <b>9 182<br/>-4.44%</b>  | <b>7 009<br/>-23.67%</b>  |
| Locations en matière mobilière  | 4 263<br>-23.51%         | 3 426<br>-19.63%         | 2 754<br>-19.61%          |
| Réserves de propriétés  | 382<br>0.53%             | 433<br>13.35%            | 349<br>-19.40%            |
| <b>Gages sans dépossession (à compter du 01/03/2007)</b>                          | <b>144</b>               | <b>225<br/>56.25%</b>    | <b>221<br/>-1.78%</b>     |
| <b>Gages des stocks (à compter du 01/03/2007)</b>                                 | <b>0</b>                 | <b>2<br/>56.25%</b>      | <b>7<br/>250.00%</b>      |
| <b>Total des inscriptions</b>   | <b>25 883<br/>-5.77%</b> | <b>23 752<br/>-8.23%</b> | <b>18 339<br/>-22.79%</b> |